

Análise da política de assistência social sob a perspectiva do controle social no contexto da Pandemia

CNAS 07.12.2020

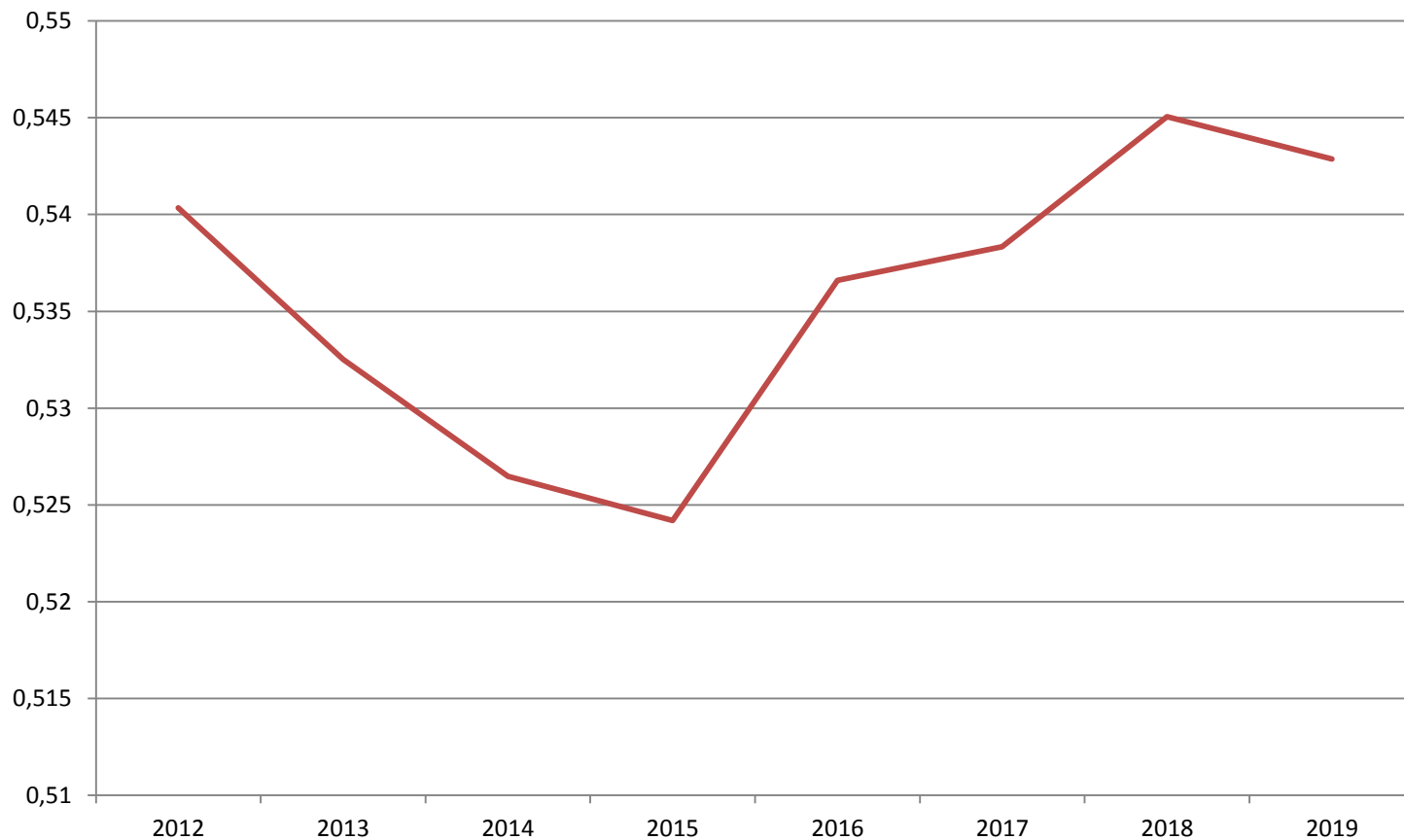
- Análise da política de assistência social
- Contexto da Pandemia
- Perspectiva do controle social

Análise da política de assistência social

- ODS 1
- Redução da pobreza
 - mudança da trajetória – 2015
- BPC e PBF
 - rodadas de expansão do BSP
 - elegibilidade e reajustes
 - acesso e judicialização
- Serviços
 - capilaridade e equipamentos
 - vigilância e abordagem social
- Financiamento
 - NRF (EC 95/2016)
 - contingenciamento e execução mensal
 - distribuição por programas

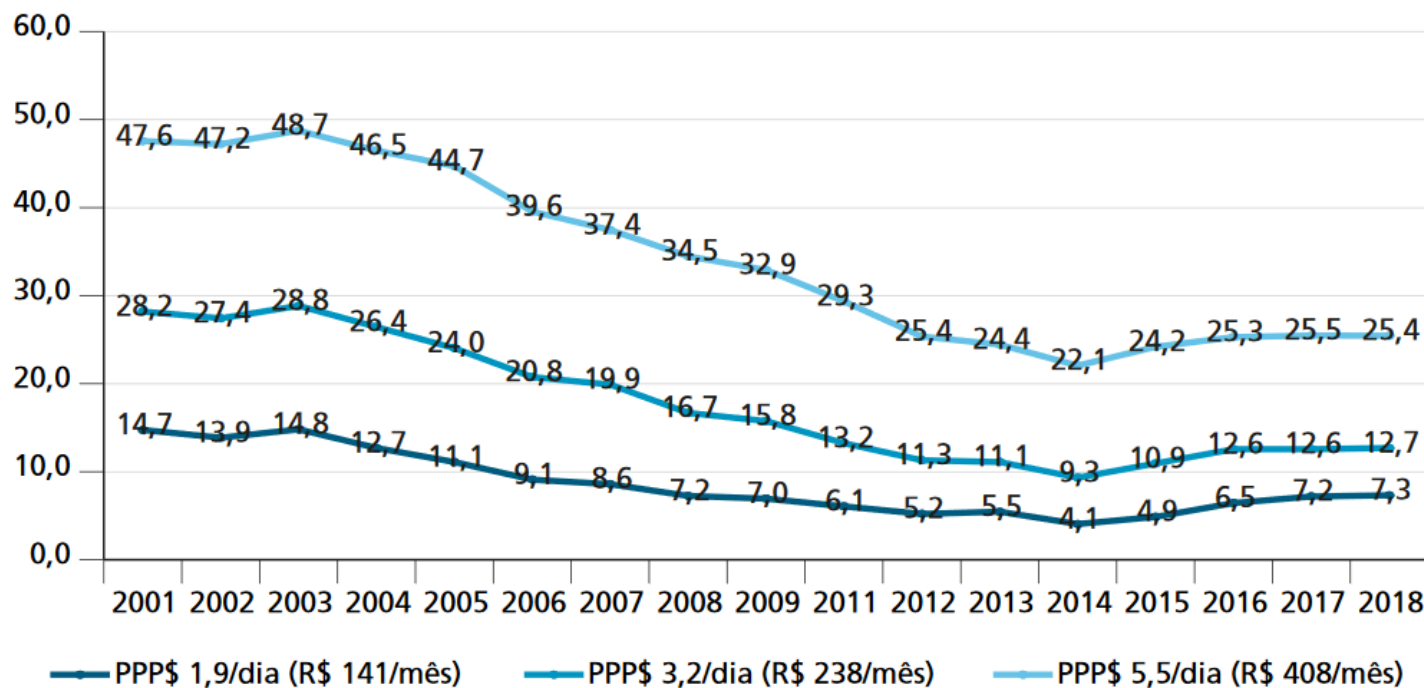
Análise da política de assistência social

Índice de Gini – Brasil (2012-2019)



Análise da política de assistência social

Evolução da taxa de pobreza da população total (2001-2018)
(Em %)

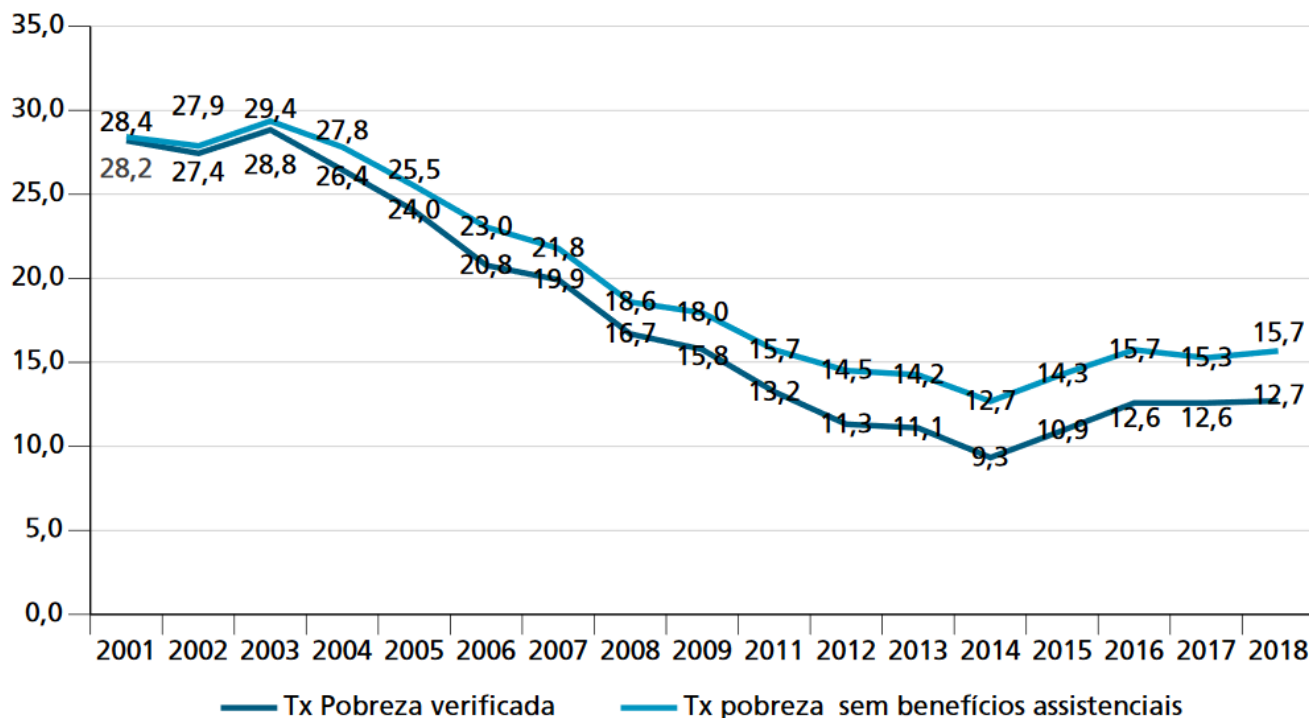


Fontes: PNAD/IBGE, nos dados até 2015; PNAD Contínua/IBGE, nos dados de 2016 a 2018. Disponível em: <<https://bit.ly/2yi4tt4>>. Elaboração dos autores.

Obs.: Em 2010 não foi realizada a PNAD, e sim o Censo; por isso, esse ano não foi representado no gráfico.

Análise da política de assistência social

Evolução das taxas de extrema pobreza com e sem benefícios assistenciais (2001-2018)
(Em R\$ 238/mês)



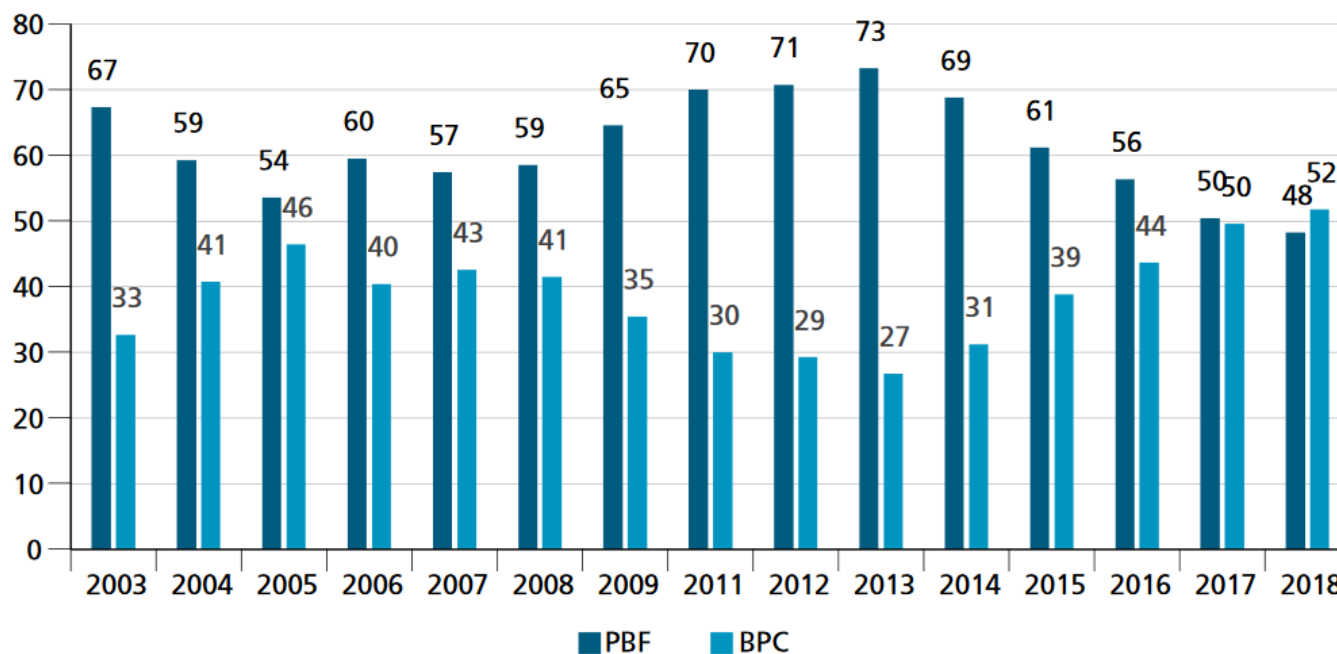
Fontes: PNAD/IBGE, nos dados até 2015; PNAD Contínua/IBGE, nos dados de 2016 a 2018. Disponível em: <<https://bit.ly/2yi4tt4>>.

Elaboração dos autores.

Obs.: Em 2010 não foi realizada a PNAD, e sim o Censo; por isso, esse ano não foi representado no gráfico.

Análise da política de assistência social

Contribuição proporcional dos benefícios assistenciais para a redução da extrema pobreza (2003-2018)
(Em R\$ 238/mês)

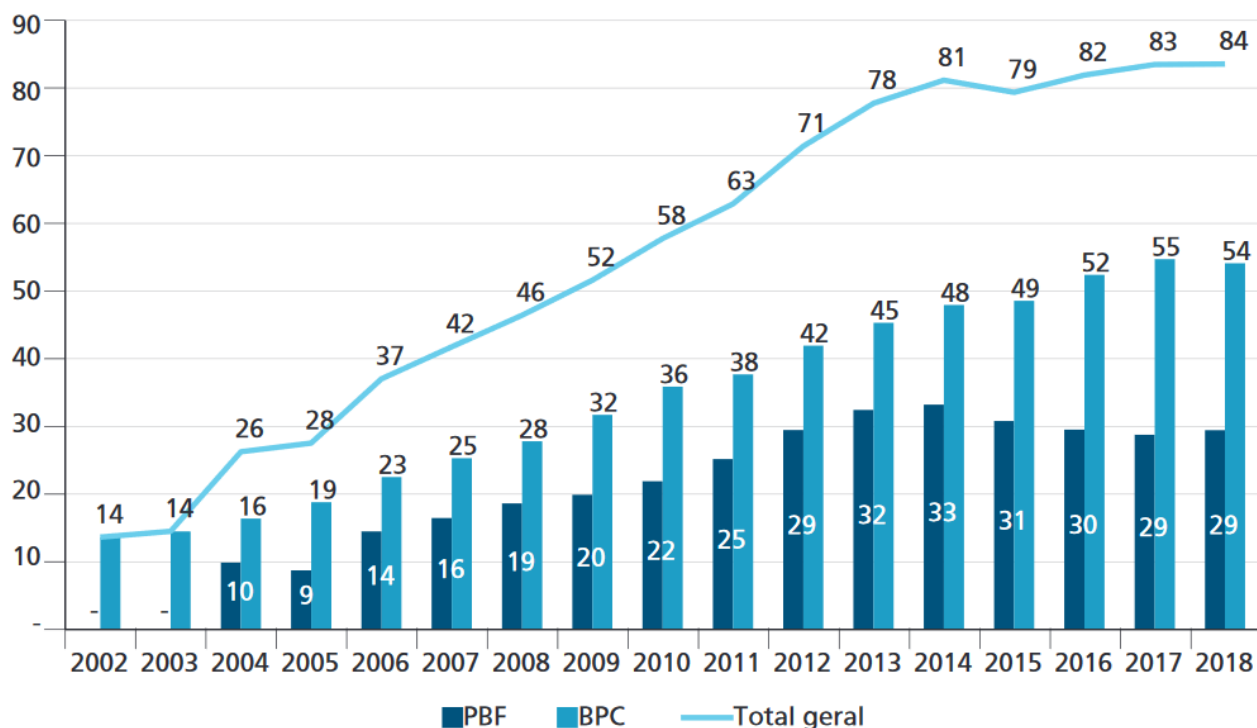


Fonte: PNAD/IBGE, nos dados até 2015; PNAD Contínua/IBGE, nos dados de 2016 a 2018. Disponível em: <<https://bit.ly/2yi4tt4>>. Elaboração dos autores.

Obs.: Em 2010 não foi realizada a PNAD, e sim o Censo; por isso, esse ano não foi representado no gráfico.

Análise da política de assistência social

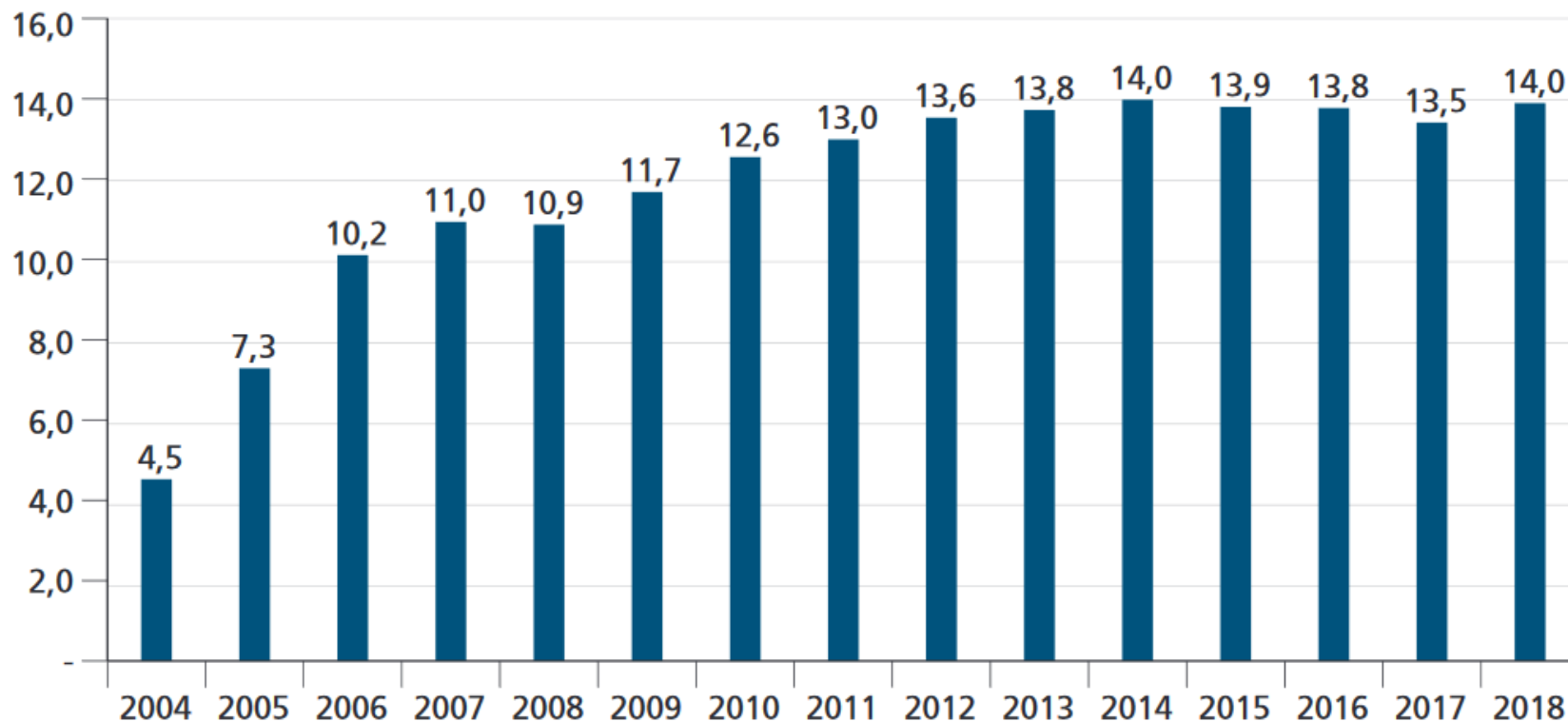
Evolução das despesas federais com benefícios socioassistenciais – BPC e PBF
(2002-2018)
(Em R\$ bilhões de 2018)



Fonte: Siga Brasil. Disponível em: <<https://bit.ly/3g5CBcl>>.
Elaboração dos autores.

Análise da política de assistência social

Quantidade média mensal de famílias beneficiárias do PBF (2004-2018)
(Em milhões)



Fonte: Brasil. Disponível em: <<https://bit.ly/2KX2b5x>>.

Análise da política de assistência social

Deficit de cobertura de Cras e Creas¹ (2018)

Região	Número de famílias descobertas pelos Cras ²	Número de Cras	<i>Deficit</i> de Cras	Número de Creas	<i>Deficit</i> de Creas
Norte	668.316	634	160	254	30
Nordeste	2.018.889	2.671	539	1.026	37
Sudeste	960.690	2.890	197	734	131
Sul	10.436	1.541	3	415	25
Centro-Oeste	81.929	624	19	235	19
Total	3.740.260	8.360	917	2.664	242

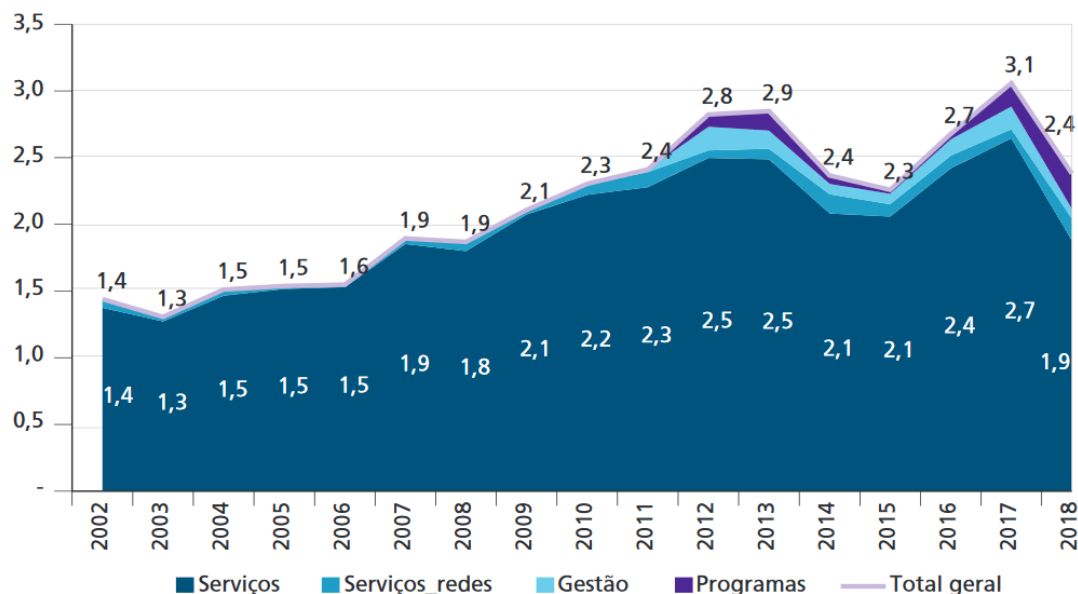
Fontes: Cadastro Único (2018); Censo Suas 2018. Disponíveis em: <<https://bit.ly/2yjabLn>> e <<https://bit.ly/36gl6kg>>.

Notas: ¹ O cálculo foi realizado utilizando como base o número ideal de unidades por município, definido em normativas e orientações técnicas do Ministério da Cidadania (Brasil, 2005; 2011).

² Tendo como referência o número de famílias com renda até meio SM, cadastradas no Cadastro Único em dezembro de 2018.

Análise da política de assistência social

Evolução dos repasses¹ federais aos municípios: serviços, programas e gestão
(2002-2018)
(Em R\$ bilhões de 2018)



Fonte: Siga Brasil. Disponível em: <<https://bit.ly/2Xdo1ay>>.

Elaboração dos autores.

Nota: ¹ Os gastos correspondem ao valor total pago, incluindo o pagamento de restos a pagar.

Obs.: Em *serviços*, foram consideradas as transferências para financiamento dos serviços socioassistenciais ofertados pelos municípios em seus equipamentos públicos (Cras, Creas, centros POP etc.). Os recursos destinados à ampliação ou à reforma dos equipamentos socioassistenciais estão retratados na variável *serviços_redes*. Os repasses pertinentes à *gestão* referem-se ao Índice de Gestão Descentralizado do Suas (IGD-Suas) e os relativos aos *programas*, ao Acesso ao Trabalho, na primeira onda, e ao Programa Criança Feliz (PCF), na segunda onda.

Análise da política de assistência social

Repasses aos municípios: IGD/Suas, serviços, PCF e demais programas (2016-2018) (Em R\$ milhões de 2018)

Repastes a municípios	2016	2017	2018	Varição 2018/2017 (%)
IGD/Suas	123,21	170,88	74,05	-57
Serviços	2.433,75	2.659,50	1.888,84	-29
PCF	-	175,19	238,06	36
Demais programas	40,96	1,86	28,05	1405
Total	2.597,93	3.007,43	2.229,00	-26

Fonte: Siga Brasil. Disponível em: <<https://bit.ly/2Xdo1ay>>.

Obs.: Foram desconsiderados os recursos destinados à construção e/ou à ampliação dos equipamentos socioassistenciais.

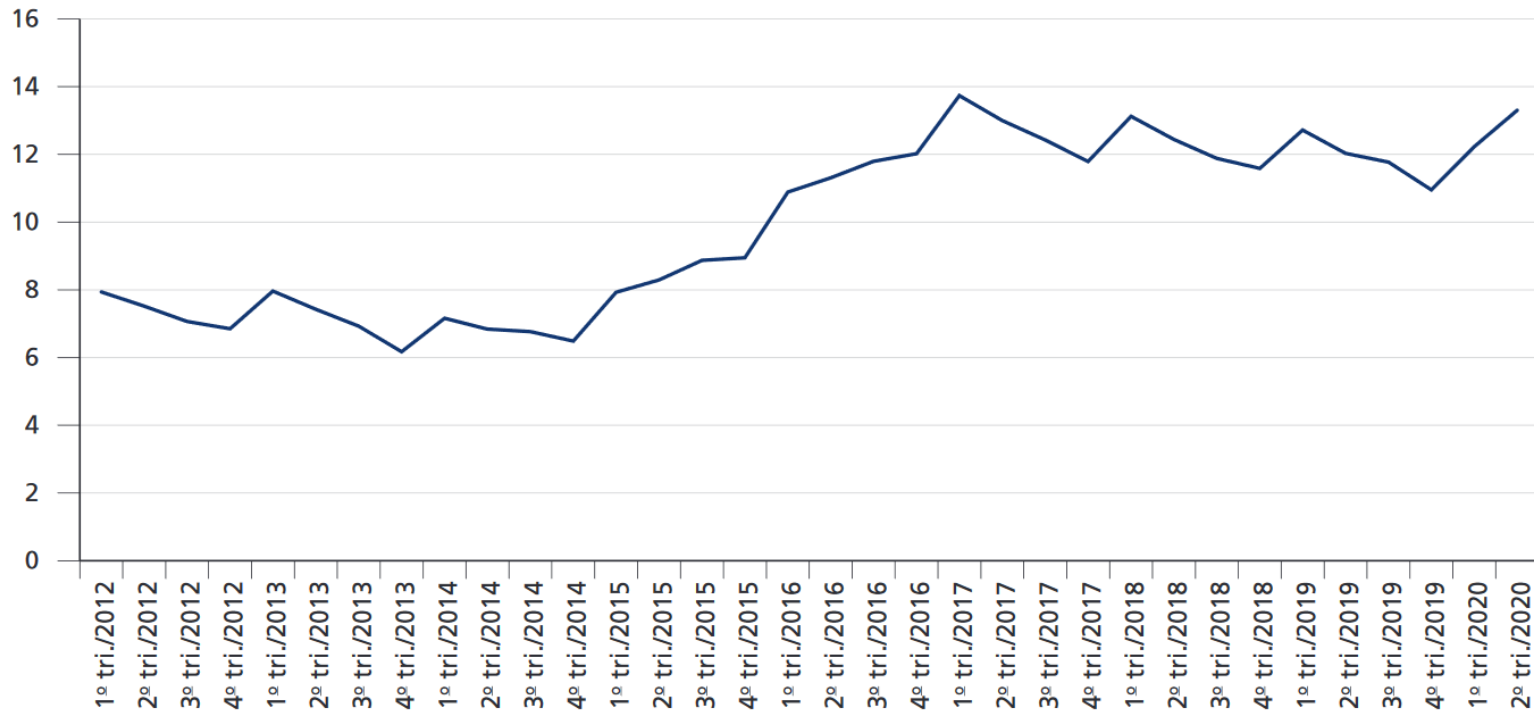
Contexto da Pandemia

- Mercado de trabalho
 - pico de desocupação
 - transição para fora da PEA
 - baixa formalização
 - contração das admissões (gerais e setoriais)
 - queda de rendimentos
- Internet
 - desigualdade de acesso e dispositivos
 - desigualdade de uso e produção de conteúdos

Contexto da Pandemia

Taxas de desemprego (2012-2020)

(Em %)



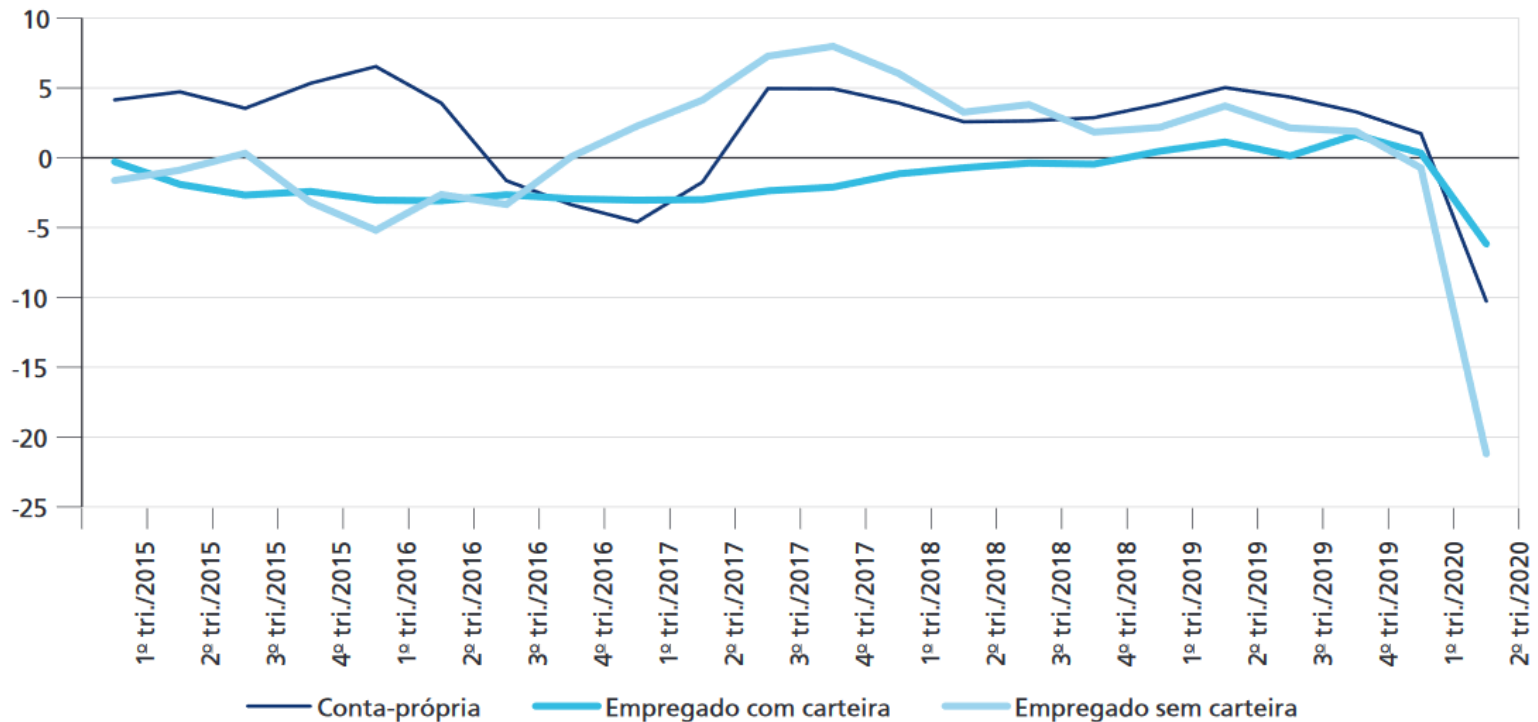
Fonte: PNAD Contínua/IBGE. Disponível em: <<https://bit.ly/35KWG3w>>. Acesso em: out. 2018.

Elaboração: Ipea.

Contexto da Pandemia

Ocupação por tipo de vínculo – taxa de variação interanual (2015-2020)

(Em %)



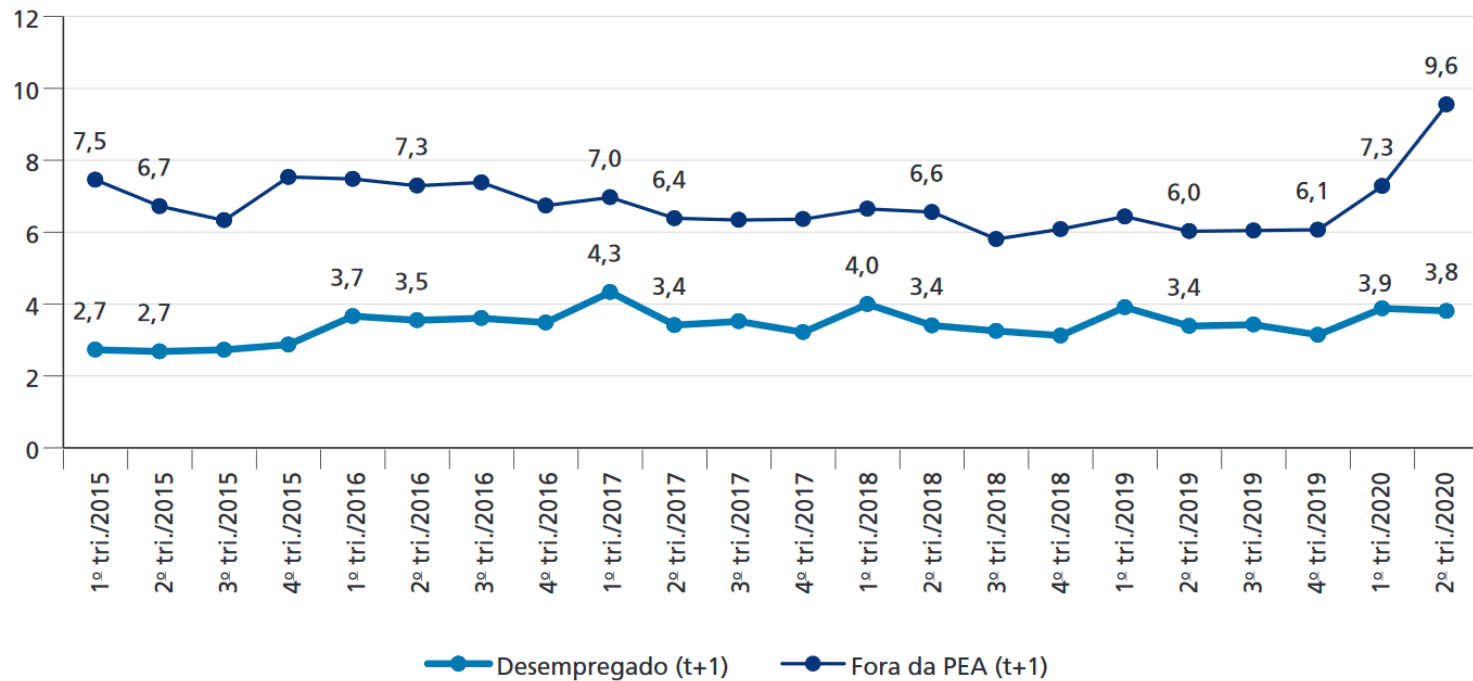
Fonte: PNAD Contínua/IBGE. Disponível em: <<https://bit.ly/35KWG3w>>. Acesso em: out. 2018.

Elaboração: Ipea.

Contexto da Pandemia

Transição da ocupação para desemprego ou fora da PEA¹ (2015-2020)

(Em %)



Fonte: PNAD Contínua/IBGE. Disponível em: <<https://bit.ly/35KWG3w>>. Acesso em: out. 2018.

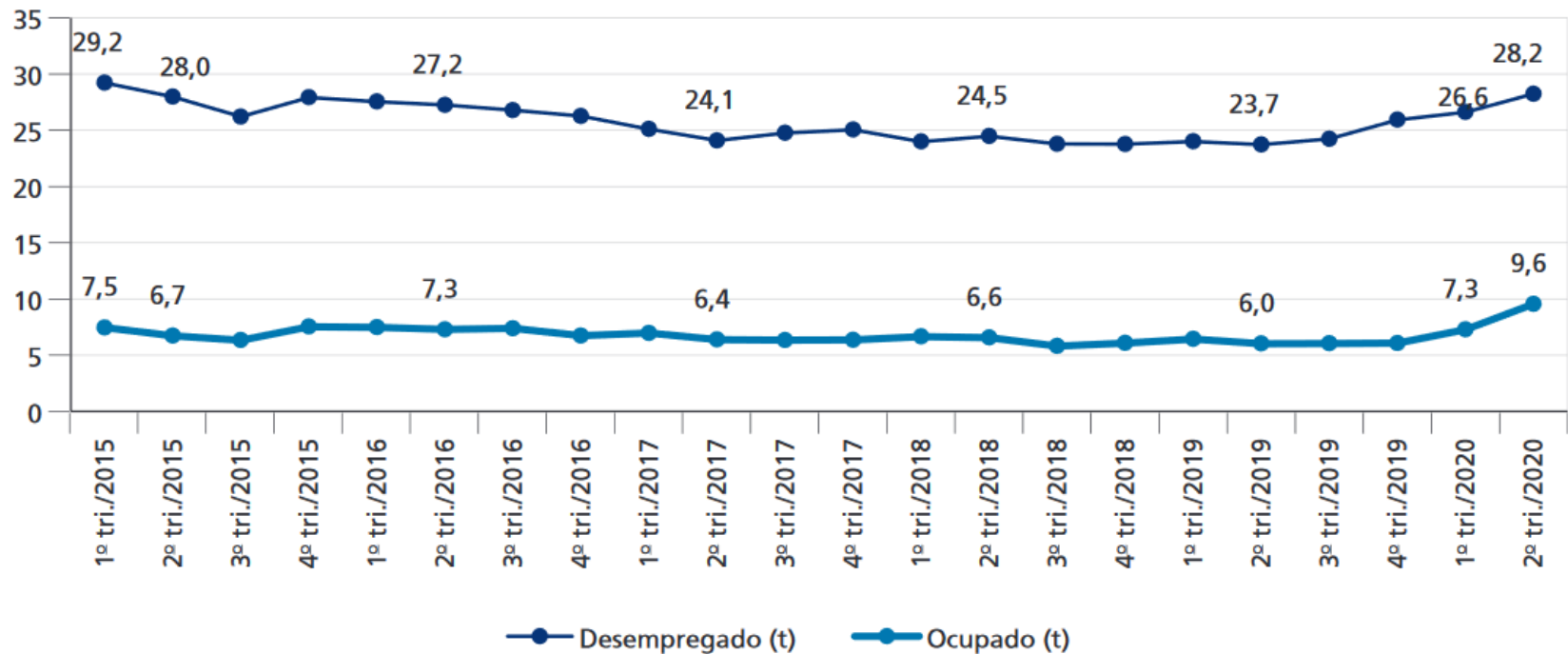
Elaboração: Ipea.

Nota: ¹ População economicamente ativa.

Contexto da Pandemia

Transição para fora da PEA após 1º trimestre (2015-2020)

(Em %)



Fonte: PNAD Contínua/IBGE. Disponível em: <<https://bit.ly/35KWG3w>>. Acesso em: out. 2018.

Elaboração: Ipea.

Contexto da Pandemia

Fluxos entre ocupação e inatividade por recortes socioeconômicos (2019-2020)

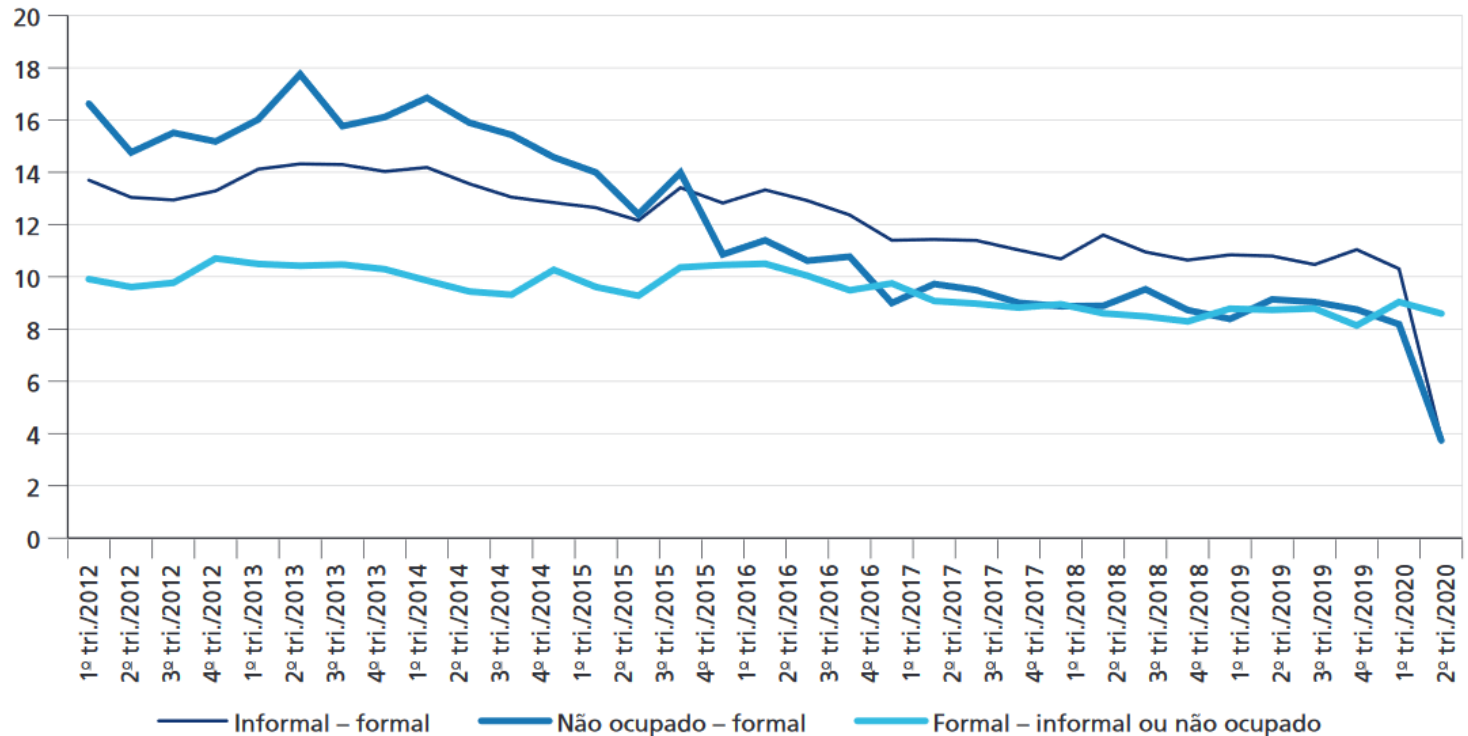
	1º tri./ 2019	2º tri./ 2019	3º tri./ 2019	4º tri./ 2019	1º tri./ 2020	2º tri./ 2020	Varição (2º tri./2020 - 2º tri./2019)
Total	6,4	6,0	6,0	6,1	7,3	9,6	3,5
Por sexo							
Homens	5,0	4,8	4,6	4,8	5,7	7,8	3,0
Mulheres	8,2	7,6	7,8	7,6	9,3	11,8	4,2
Por nível de escolaridade							
Ensino fundamental incompleto	11,1	10,4	10,6	10,7	12,3	14,2	3,8
Fundamental completo/ médio incompleto	8,0	7,3	7,4	7,5	9,4	11,7	4,4
Médio completo	4,1	3,9	3,9	3,9	4,9	7,4	3,4
Por posição na ocupação							
Empregado formal	4,9	4,7	4,4	4,2	5,1	7,0	2,3
Conta-própria/ empregador	11,9	11,4	11,8	11,2	13,3	16,1	4,6
Empregado informal	19,9	17,0	17,2	17,0	21,1	23,8	6,8

Fonte: PNAD Contínua/IBGE. Disponível em: <<https://bit.ly/35KWG3w>>. Acesso em: out. 2018.

Elaboração: Ipea.

Contexto da Pandemia

Fluxos trimestrais de trabalhadores para dentro e para fora do emprego formal (2012-2020)

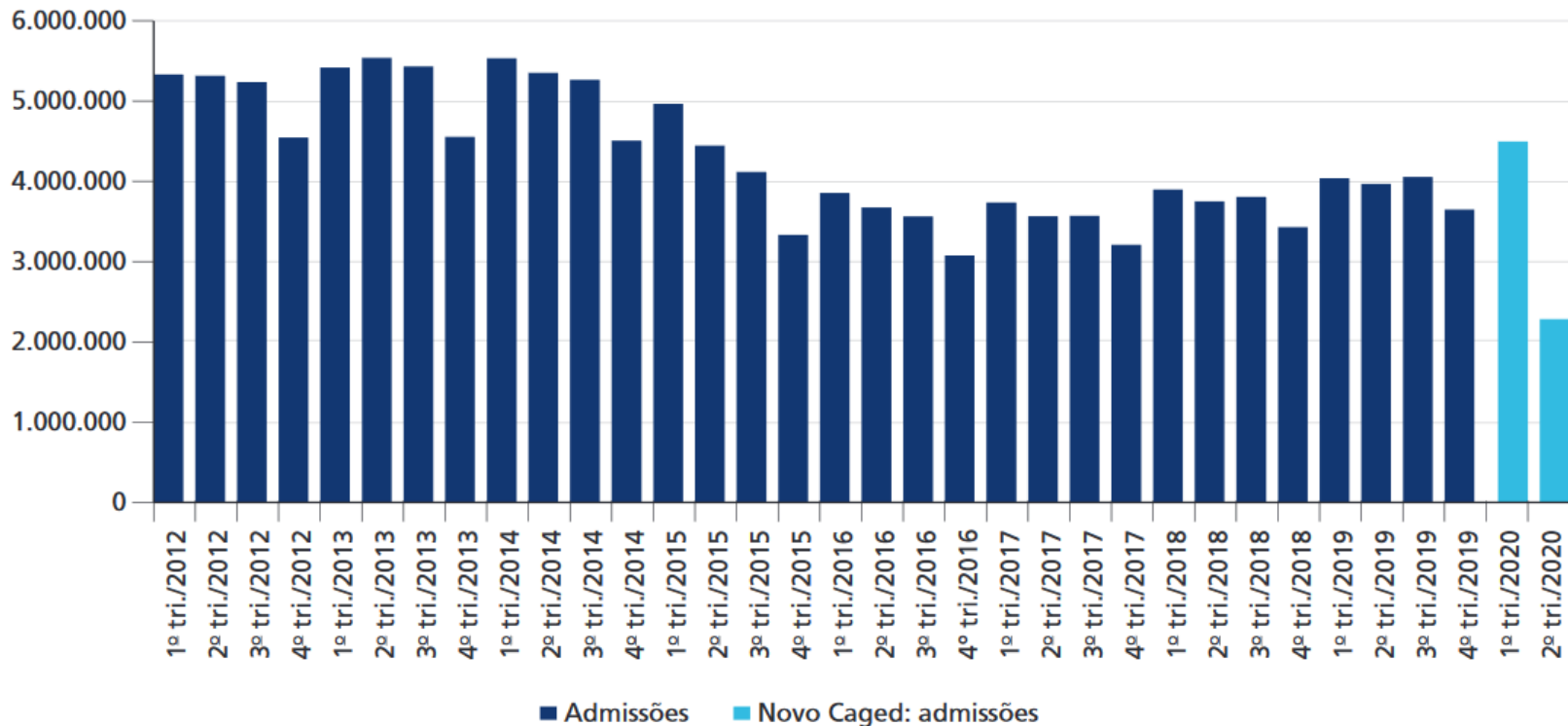


Fonte: PNAD Contínua/IBGE. Disponível em: <<https://bit.ly/35KWG3w>>. Acesso em: out. 2018.

Elaboração: Ipea.

Contexto da Pandemia

Admissões do emprego formal (2012-2020)



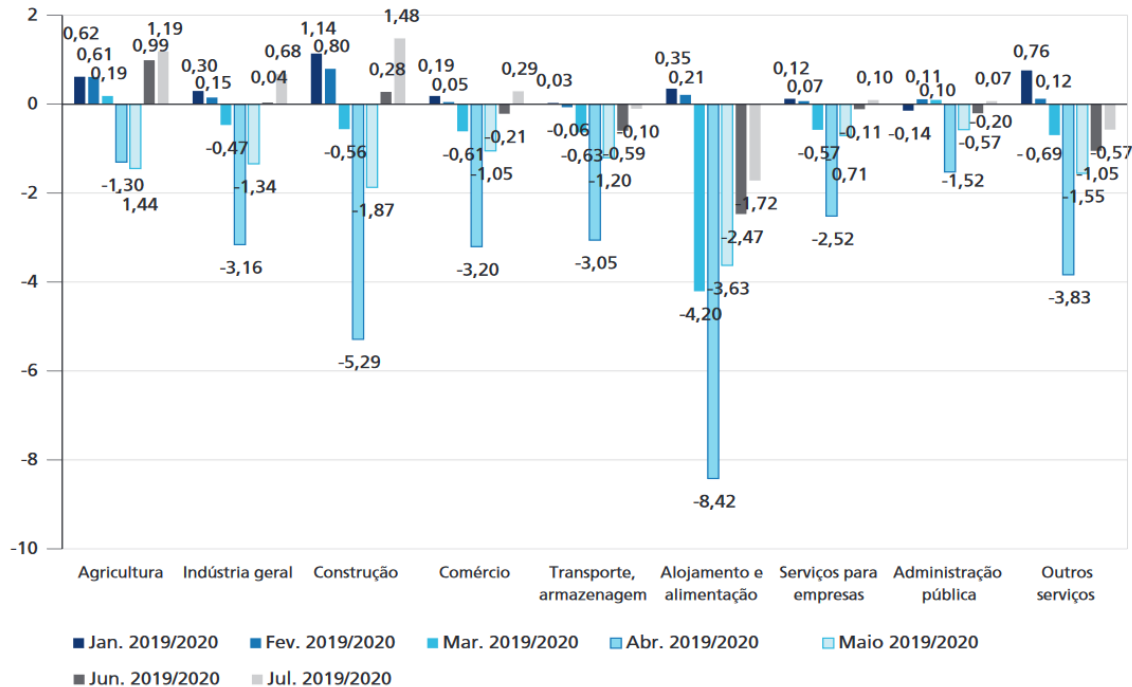
Fonte: Ministério da Economia/Caged.
Elaboração: Ipea.

Contexto da Pandemia

GRÁFICO 9

Diferença interanual do crescimento líquido do emprego, normalizada usando a PNAD Contínua – Caged (2019-2020)

(Em%)



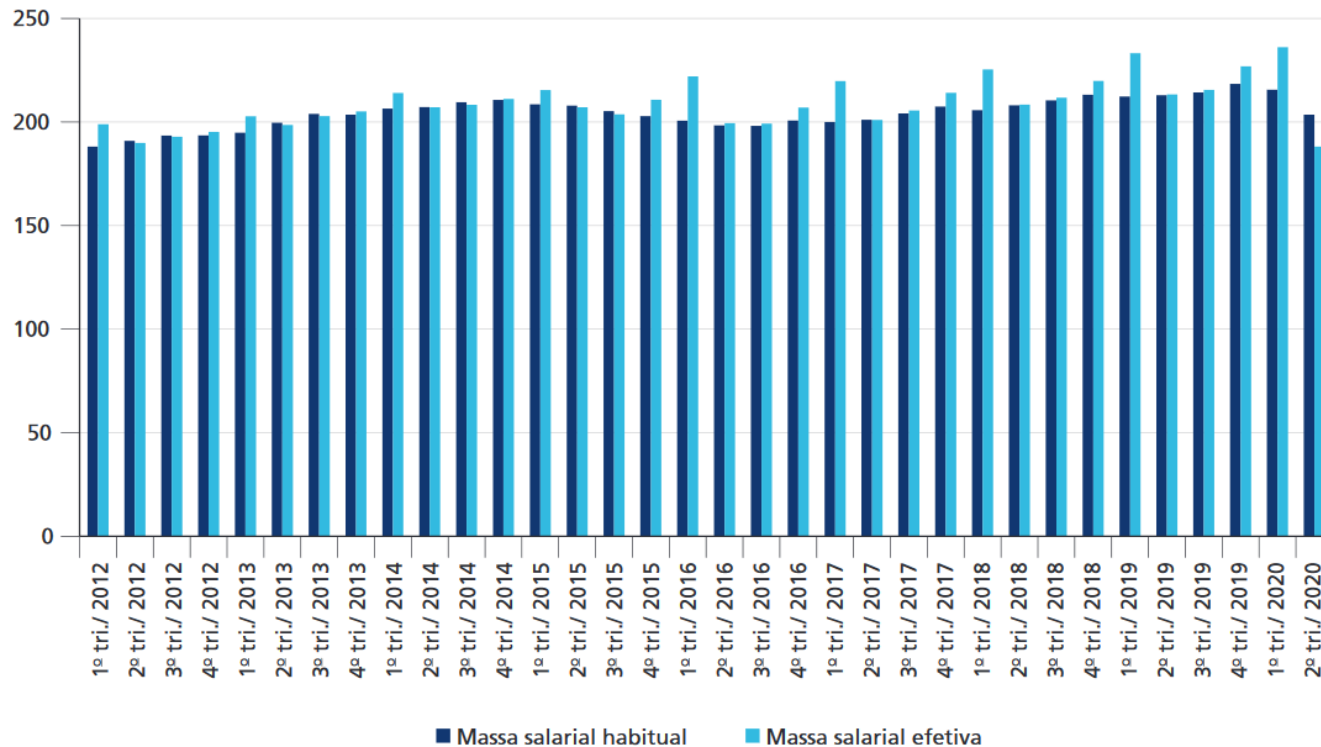
Fontes: PNAD Contínua/IBGE; e Ministério da Economia/Caged.

Elaboração: Ipea.

Contexto da Pandemia

Massa salarial real média habitual e efetiva (2012-2020)

(R\$ bilhões)



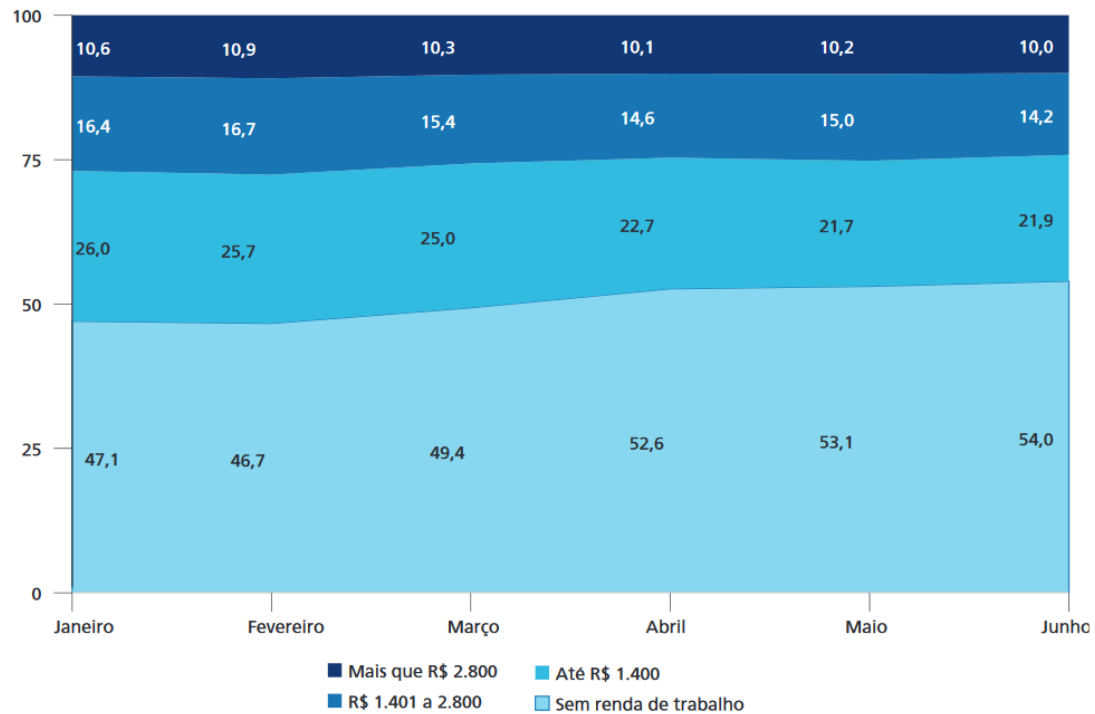
Fonte: PNAD Contínua/IBGE. Disponível em: <<https://bit.ly/35KWG3w>>. Acesso em: out. 2018.

Elaboração: Ipea.

Contexto da Pandemia

Distribuição da população estimada de 14 anos ou mais por faixa de renda habitual do trabalho principal (2020)

(Em %)



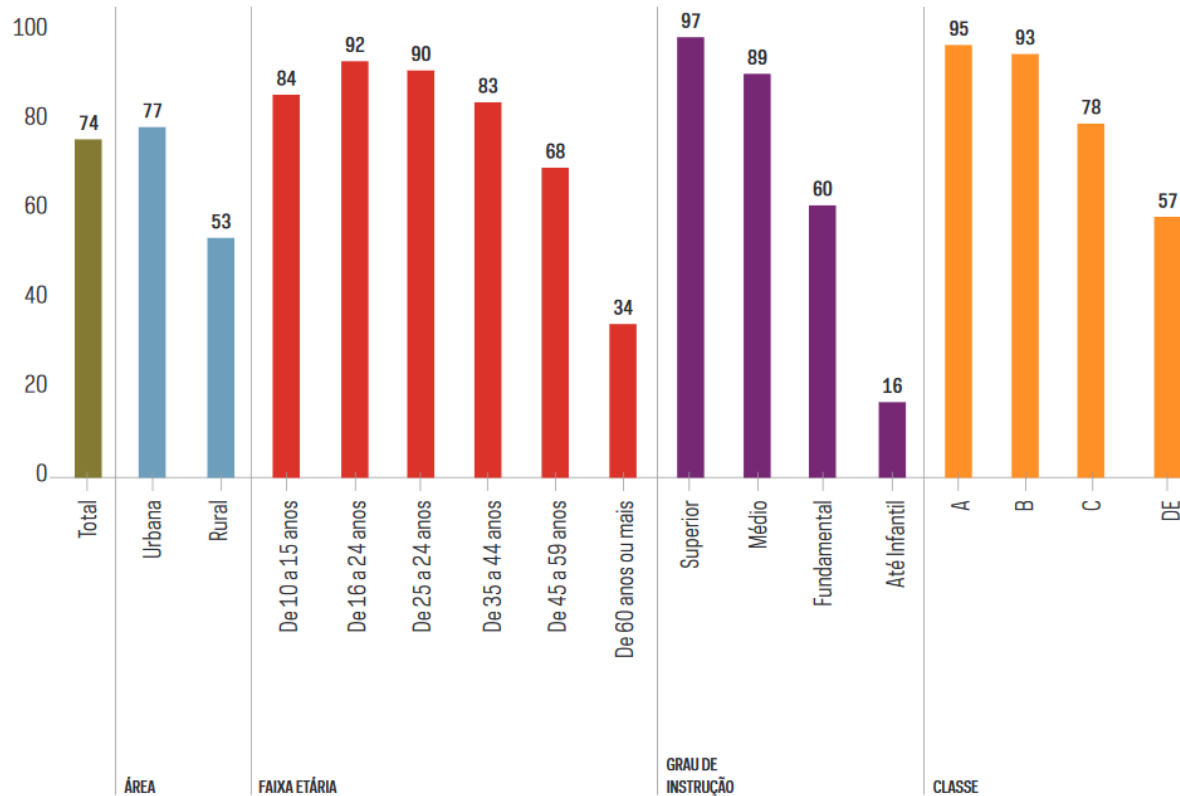
Fonte: PNAD Contínua/IBGE. Disponível em: <<https://bit.ly/35KWG3w>>. Acesso em: out. 2018.

Elaboração: Ipea.

Obs.: Os valores estão em R\$ correntes.

Contexto da Pandemia

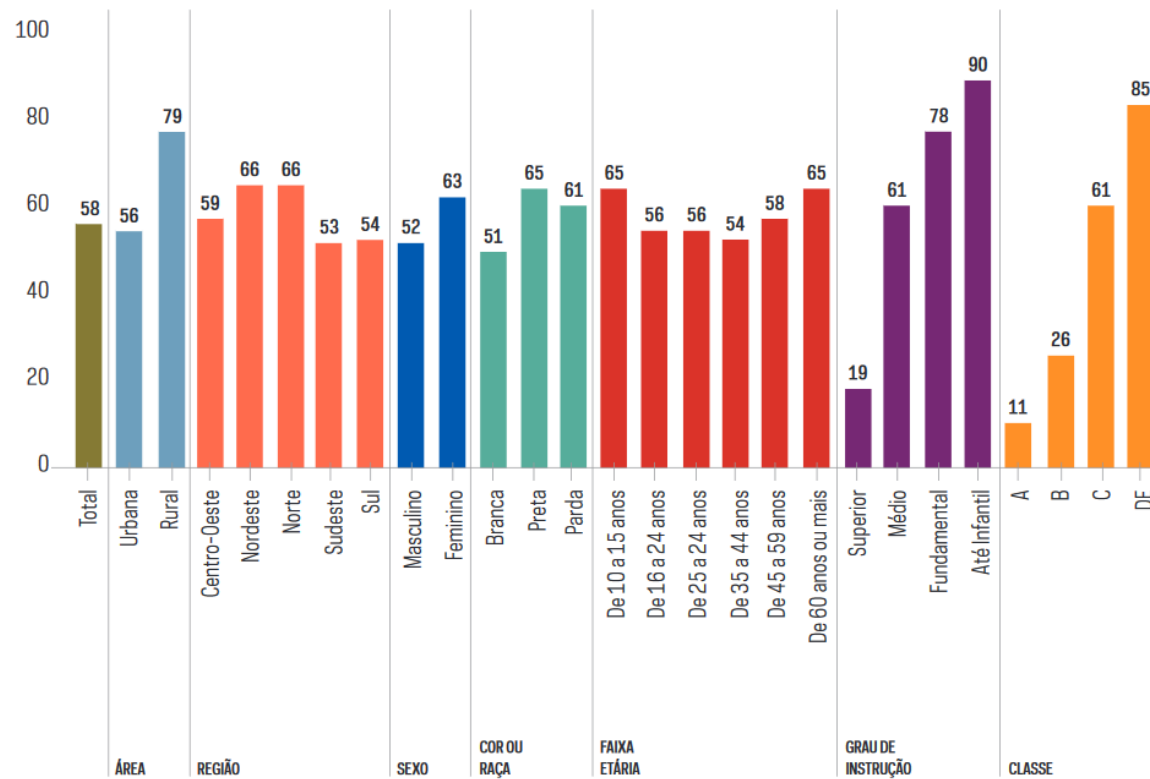
USUÁRIOS DE INTERNET, POR ÁREA, FAIXA ETÁRIA, GRAU DE INSTRUÇÃO E CLASSE (2019)
Total da população (%)



Contexto da Pandemia

USUÁRIOS DE INTERNET QUE USARAM TELEFONE CELULAR DE FORMA EXCLUSIVA, POR ÁREA, REGIÃO, SEXO, COR OU RAÇA, FAIXA ETÁRIA, GRAU DE INSTRUÇÃO E CLASSE (2019)

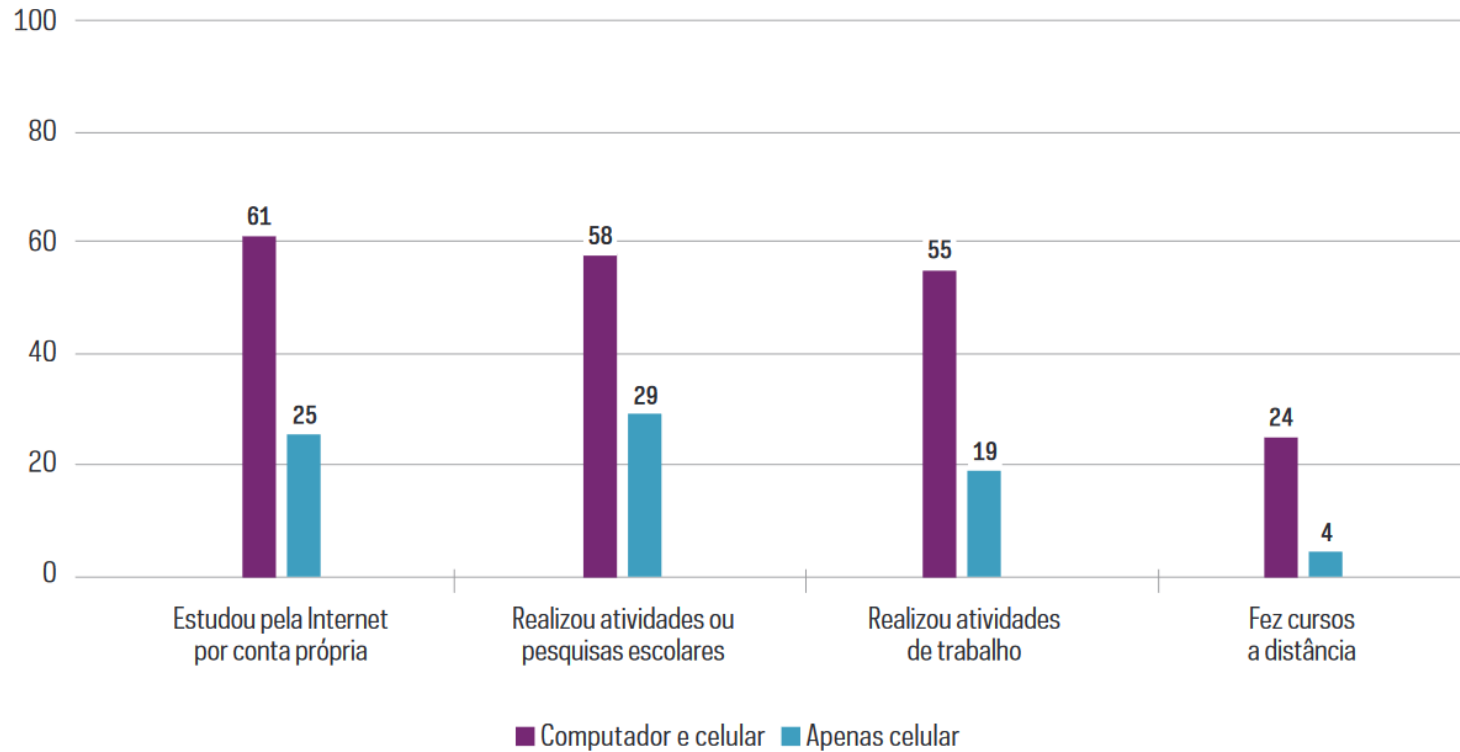
Total de usuários de Internet (%)



Contexto da Pandemia

USUÁRIOS DE INTERNET QUE REALIZARAM ATIVIDADES DE EDUCAÇÃO E TRABALHO NA INTERNET, POR DISPOSITIVOS UTILIZADOS (2019)

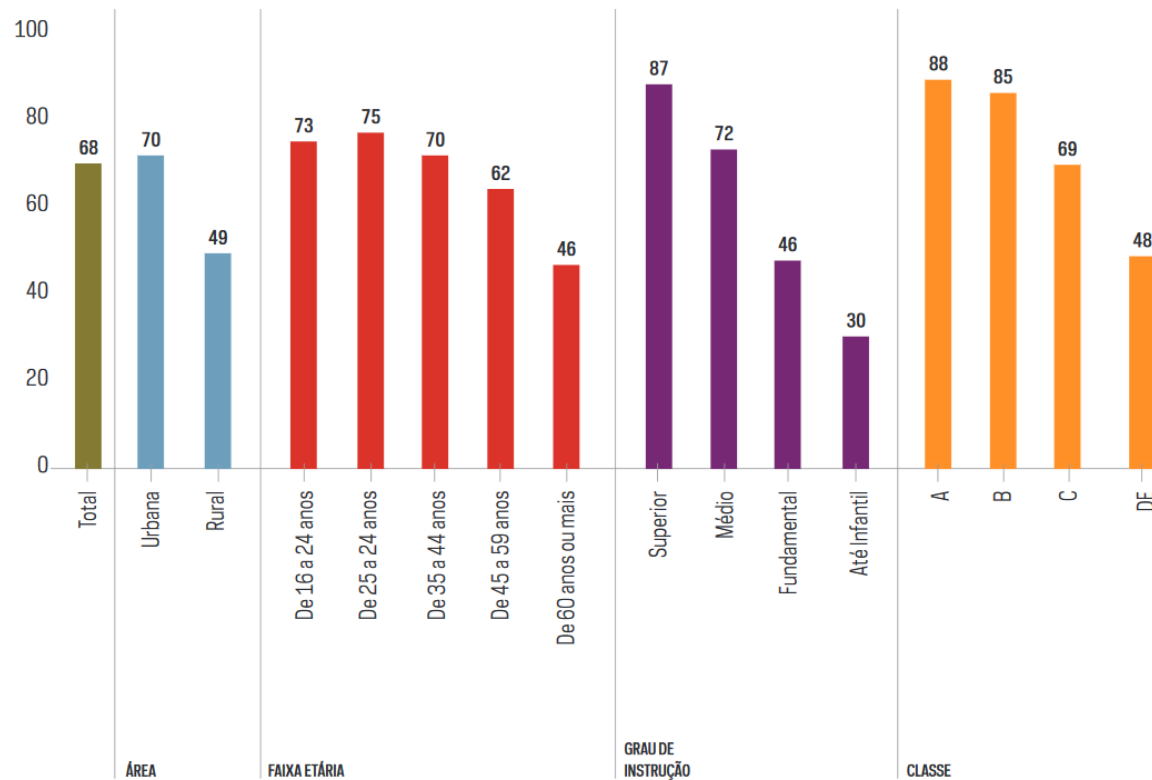
Total de usuários de Internet (%)



Contexto da Pandemia

USUÁRIOS DE INTERNET QUE UTILIZARAM GOVERNO ELETRÔNICO NOS ÚLTIMOS 12 MESES, POR ÁREA, FAIXA ETÁRIA, GRAU DE INSTRUÇÃO E CLASSE (2019)

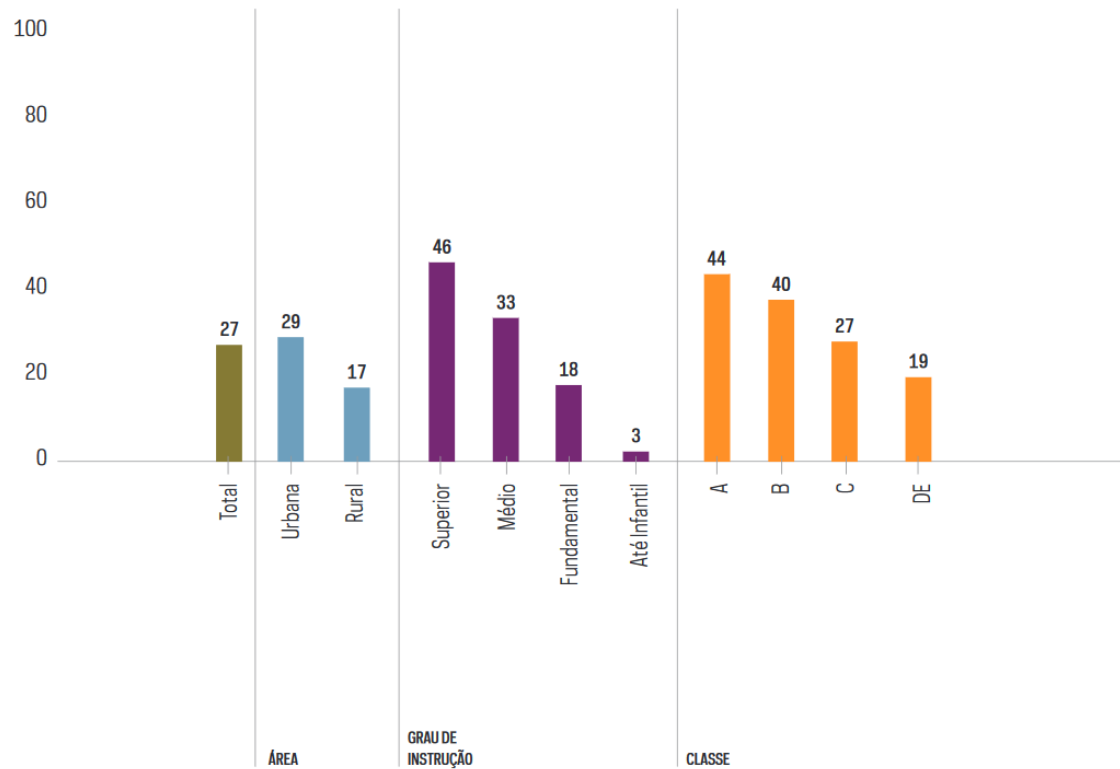
Total de usuários de Internet com 16 anos ou mais (%)



Contexto da Pandemia

INDIVÍDUOS QUE CRIARAM E POSTARAM CONTEÚDO PRÓPRIO NA INTERNET, POR ÁREA, GRAU DE INSTRUÇÃO E CLASSE (2019)

Total da população (%)



Perspectiva do Controle Social

- Retaliações – CCEBC e CONSEA
- Interrupções
- Controle de legalidade
- Extinções – Decreto 9759/2019 – ADI 6121
- Reestruturações
- Expansão da via digital
- E as organizações representativas?

Referências

